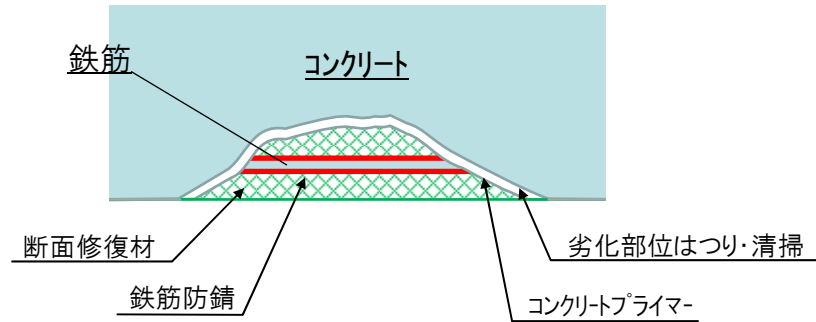
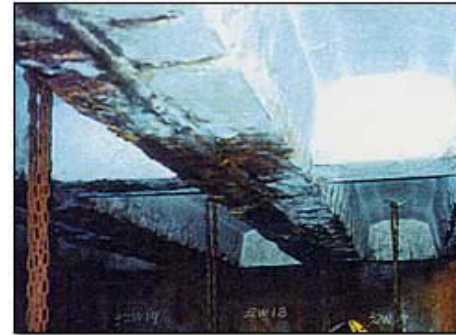


# 補修工法

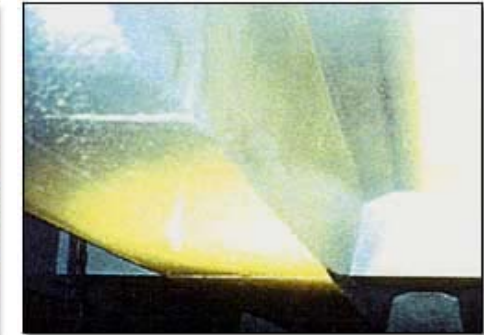
## <構成>



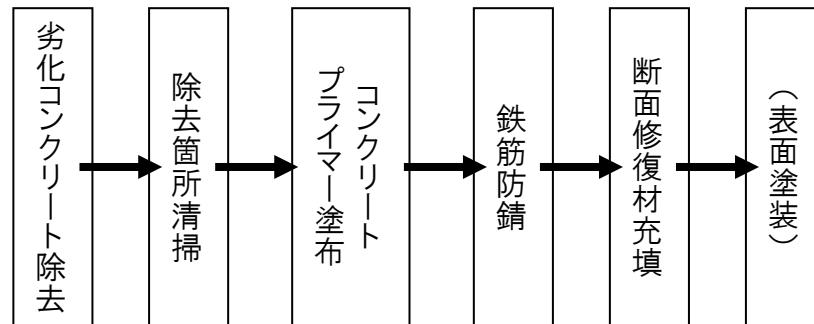
## <栈橋床下施工前>



## <栈橋床下施工後>



## <工法プロセス一例>



## <施工事例>



## <施工実績>

施工時期	施工場所／内容
H9.9	千葉県／ 岸壁床版補修工事
H10.12	兵庫県／ 橋梁床版補修工事
	⋮
H23.11～ H24.3	北海道／ 岸壁鋼矢板コンクリートコーティング補修工事

他多数

お問い合わせ先: エンジニアリング事業部 Tel:03-5858-6127

No.3E22