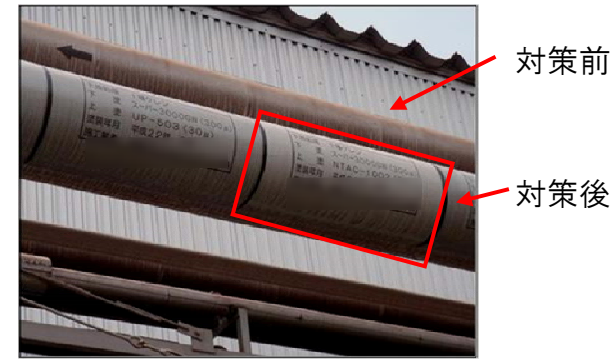


# NTAC-セラミックシリーズによる塗装工法

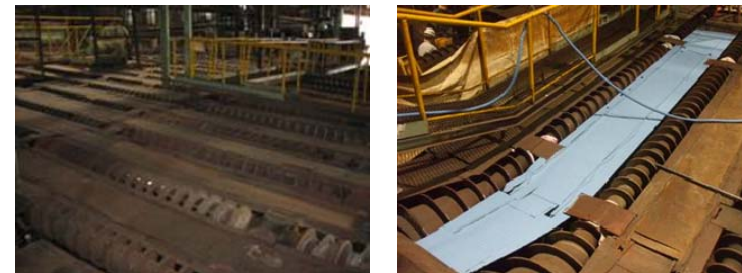
## <構成>

機能	基材	下塗り塗料(防食性)	上塗り塗料(機能性)	封孔処理
防汚性	鉄	NTAC-800Z 80 $\mu$ m	NTAC-1000 80 $\mu$ m	-(親水) NTAC G1-95(撥水) NTAC SZ-95(ホウ酸調)
		変性エポキシ樹脂塗料 (例えばS.3000GW)	NTAC-1000 40 $\mu$ m	
	亜鉛めっき	-	NTAC-1000 80 $\mu$ m	-
耐熱性	鉄	NTAC-800Z 80 $\mu$ m	NTAC-1500 80 $\mu$ m	-
耐結露酸	鉄	NTAC-800Z 80 $\mu$ m	NTAC-1500 80 $\mu$ m	NTAC-G1-92 5 $\mu$ m

## <施工事例>



温間配管防汚:変性エポ+NTAC-1000



熱間防食&防汚:NTAC-800Z+NTAC-1500

## <施工実績>

施工時期	施工場所/内容	仕様
H21.4	山口県/ 鋼管冷却デッキプレート	NTAC-800Z+NTAC-1500(耐熱・防汚)
H23.9	愛知県/ エネルギー配管外面防汚塗装	変性エポキシ+NTAC-1000(温間・防汚)

他、試験適用展開中



酸露点環境試験:NTAC-800Z+NTAC-1500+NTAC-G1-92

お問い合わせ先: エンジニアリング事業部 Tel:03-5858-6127

No.3E14