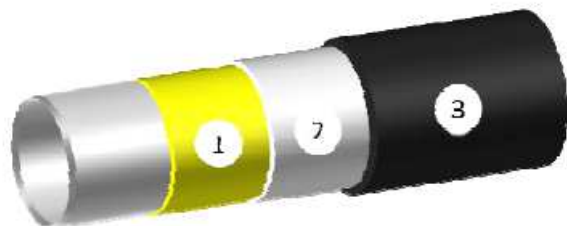


3Layerポリエチレン被覆

<被覆構成>



1. 粉体エポキシプライマー
2. 接着剤
3. 高密度ポリエチレン

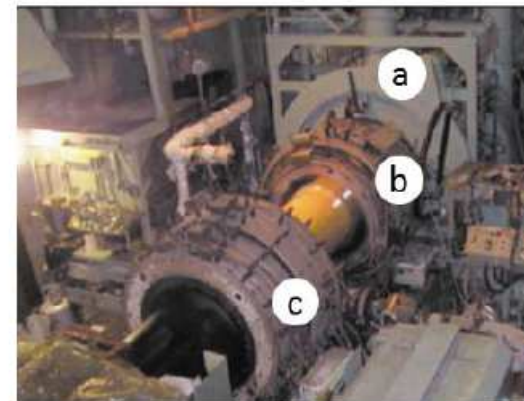
<製造可能範囲>

外径: 3 inch ~ 24 inch
長さ: Max. 12.3 m

<特徴>

- JISより厳格な国際規格に適用可能
- 耐陰極剥離性能が良好
- 高温使用時での性能が良好

<被覆の状況>



- a. 粉体エポキシ塗装
- b. 接着剤被覆(丸ダイ方式)
- c. ポリエチレン被覆(丸ダイ方式)

<主な実績>

期間	向先	場所(国)	対応規格	鋼管外径 (inch)	生産量 (t)
2003~ 2004	Sakhalin II Phase 2	サハリン州 (ロシア)	DIN 30670-91 CSA Z245.21-98	20, 24	45,000
2006	South Sumatra - West Java (SSWJ) Gas Pipeline	スマトラ島南部/ ジャワ島西部 (インドネシア)	CSA Z245.21-M92 DIN 30670-91	4, 6, 8, 10 12, 16, 24	5,665
2007~ 2011	POWERGAS社	(シンガポール)	CSA Z245.21-06	12, 16, 24	4,600

<製品>



荷降ろしされる被覆鋼管

お問い合わせ先: 被覆事業部 国内営業 Tel: 03-5858-6012

No. 3G3