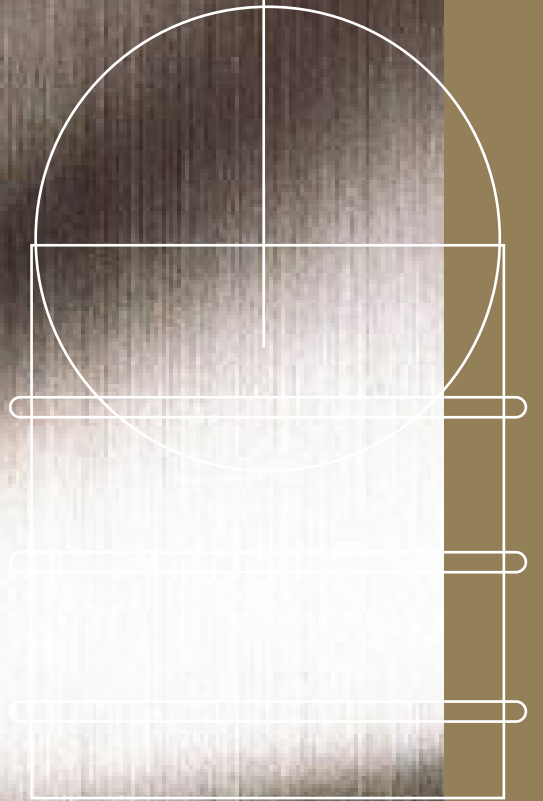


ZINC-COATED STEEL "PORTABLE TUBELAR FRAMED BASE"



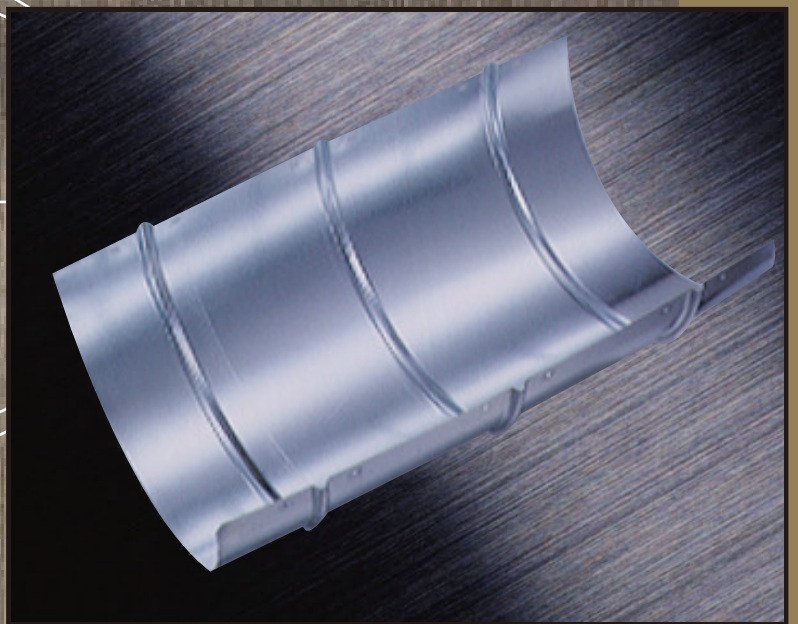
ポールの基礎工事が容易に！更に工期短縮・コスト低減

溶融亜鉛メッキ鋼板製

# TPL

# 簡易 基礎枠

道路資材用鋼製簡易基礎枠



日鉄住金防蝕

## 溶融亜鉛メッキ鋼板製 簡易基礎枠

### 保管・輸送・組立・取扱い易さを高めました。 基礎工事作業の工期短縮・コスト低減のダブル効果

TPL簡易基礎枠は、円筒形2分割形状のネジ止め方式を採用していますので、従来の現場で必要だった木製型枠工事が不要となり工期が従来工法に比べ大幅に短縮。

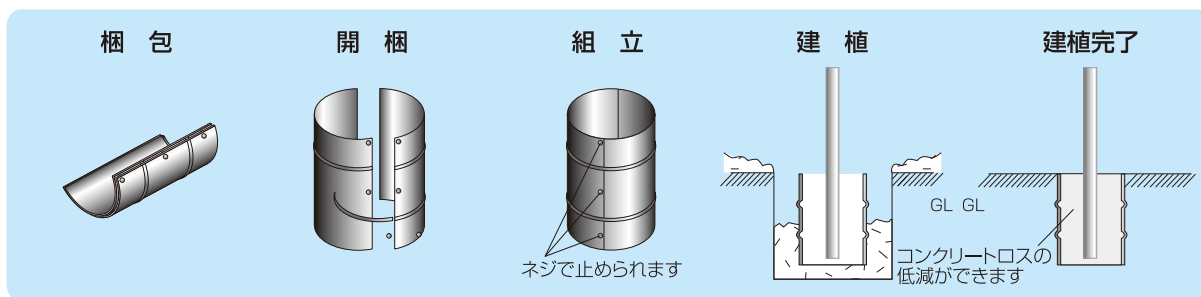
そのため、埋め戻しが即時にできるとともに、正確な基礎工事が可能となりコンクリートロスが低減。



### ここがチガイます!

トータルコストを考えるなら簡易基礎枠

- 分割形状は、輸送・保管に省スペース。さらに組立が便利。
- 溶融亜鉛メッキ鋼板 (JIS G3302) の採用で防食対策も安心。長期保存にも対応。



案内標識、規制標識、道路反射鏡などの各種基礎工事にご使用できます。

### 種類表

品 種	(t) 肉厚(mm)	(φ) 肉径(組立後)	(L) 長さ(mm)	
TPL-KK 6	0.6	500	600	
TPL-KK 9	0.6	500	900	
TPL-KK 12	0.6	500	1200	

上記以外の寸法仕様についてはお問い合わせください。

#### ご注意とお願い

本資料に記載された技術情報は、製品の代表的な特性や性能を説明するものであり、「規格」の規定事項として明記したものの以外は、保証を意味するものではありません。本資料に記載されている情報の誤った使用または不適切な使用等によって生じた損害につきましては責任を負いかねますので、ご了承ください。また、これらの情報は、今後予告なしに変更される場合がありますので、最新の情報については、担当部署にお問い合わせください。本資料に記載された内容の無断転載や複写はご遠慮ください。本資料に記載された製品または役務の名称は、当社および当社の関連会社の商標または登録商標、或いは、当社および当社の関連会社が使用を許諾された第三者の商標または登録商標です。その他の製品または役務の名称は、それぞれ保有者の商標または登録商標です。

取扱店

### 日鉄住金防蝕株式会社

〒136-0072 東京都江東区大島三丁目7番17号

【お問い合わせ先】

粉体コート・建資事業部 粉体コート・建資営業部

首都圏営業所 Tel: 043-290-5880 Fax: 043-290-5881

Tel: 03-5858-6032 Fax: 03-5628-2447

北関東営業所 Tel: 0276-62-1171 Fax: 0276-62-1247

市場開拓グループ Tel: 03-5858-6032 Fax: 03-5628-2447