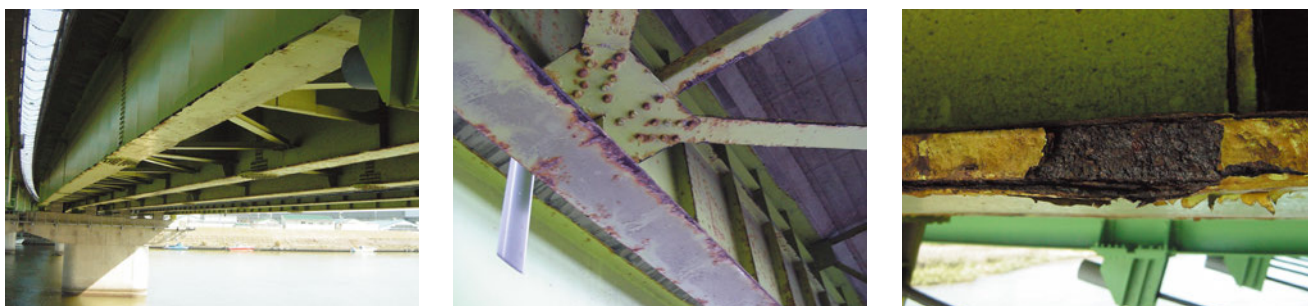


チタン箔による橋梁塗膜の補強工法

はじめに

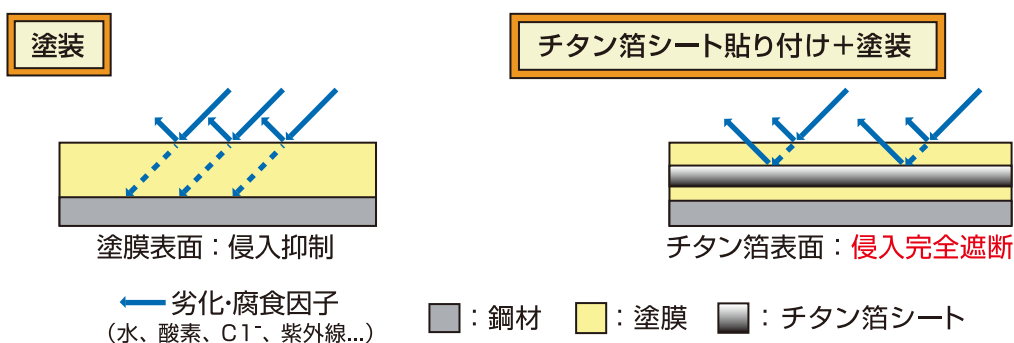
鋼橋塗膜の部材端部は、塗料が付着しにくいために塗膜厚が薄くなり、ウエブのような平面部分に比べて、早期に塗膜劣化して鋼材の腐食が起こりやすいと言えます。従来、部材端部の曲面仕上げや塗膜厚を増やす方法が取られていますが、厳しい腐食環境においては、十分な防食効果を発揮しているとは言えません。そのため橋梁塗膜の全体が劣化して塗替え工事を行う時には、腐食により部材断面が欠損して耐力低下が懸念されます。また、確実な素地調整が不可欠となり、確実な施工管理等も必要となります。そこでこれらの問題を解決するために、厳しい腐食環境でも優れた耐食性を有するチタン箔を用いた工法を開発しました。

【橋梁塗膜の部材端部の劣化事例】



工法概要

本工法は、部材端部にチタン箔と基材テープから成るチタン箔シートの貼り付けと塗装を複合施工するものです。チタン箔により水分や塩分のような劣化・腐食因子を完全に遮断して、塗膜劣化と鋼材腐食を抑制することにより、部材端部の防食性能を向上させます。これによって鋼橋塗装のライフサイクルコストを縮減することが出来ます。

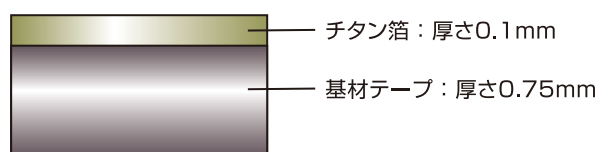


チタン箔シート



チタン箔シート

チタン箔シートの構成



※NETIS(新技術情報提供システム)とは、国土交通省が整備提供する『公共工事における新技術活用システム』によって蓄積された技術情報のデータベースです。

暴露試験と試験施工

1 暴露試験：厳しい腐食環境の中で12年間に渡り実施



暴露試験場所
(新潟県親不知海岸)



12年経過後の試験体状況
(チタン箔シート剥離前)

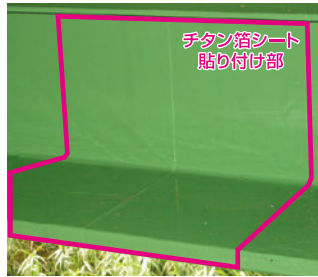


12年経過後の試験体状況
(チタン箔シート剥離後)

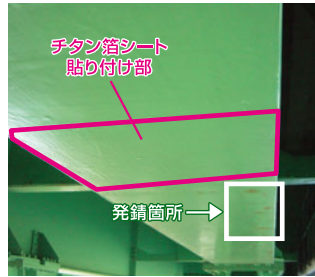
2 試験施工：北陸地方整備局新潟国道事務所 新潟大橋(平成15年3月施工)



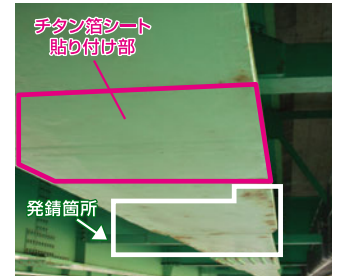
施工前



施工完了



施工後3年経過



施工後6年経過

施工フロー



施工前



チタン箔シート貼り付け



中塗・上塗塗付完了

本工法は、独立行政法人土木研究所材料地盤研究グループ新材料チームと中国塗料株式会社、日鉄住金防蝕株式会社が共同で開発したもので、試験成果は「土木研究資料 第4019号 金属被覆による耐食性向上に関する試験調査報告書(平成18年7月)」にまとめ、同報告書の付属資料として「チタン箔シートによる重防食塗膜の耐食性補強マニュアル(案)」を作成しております。

ご注意とお願い

本資料に記載された技術情報は、製品の代表的な特性や性能を説明するものであり、「規格」の規定事項として明記したもの以外は、保証を意味するものではありません。本資料に記載されている情報の誤った使用または不適切な使用等によって生じた損害につきましては責任を負いかねますので、ご了承ください。また、これらの情報は、今後予告なしに変更される場合がありますので、最新の情報については、担当部署にお問い合わせください。本資料に記載された内容の無断転載や複写はご遠慮ください。本資料に記載された製品または役務の名称は、当社および当社の関連会社の商標または登録商標、或いは、当社および当社の関連会社が使用を許諾された第三者の商標または登録商標です。その他の製品または役務の名称は、それぞれ保有者の商標または登録商標です。



日鉄住金防蝕株式会社

〒136-0072 東京都江東区大島三丁目7番17号

【お問い合わせ先】
エンジニアリング事業部
技術部

技術グループ Tel: 03-5858-6127 Fax: 03-5628-3655
開発グループ Tel: 0439-57-0985 Fax: 0439-52-2948

エンジニアリング第一部

室 蘭工 事 務 所 Tel: 0143-41-7080 Fax: 0143-41-7081
鹿 島 工 事 務 所 Tel: 0299-83-2345 Fax: 0299-83-2345
君 津 工 事 務 所 Tel: 0439-52-5101 Fax: 0439-52-5121
名 阪 工 事 務 所 Tel: 052-689-3351 Fax: 052-689-3352
九 州 工 事 務 所 Tel: 093-861-2510 Fax: 093-881-6235

エンジニアリング第二部

営 業 グ ル ー プ Tel: 03-5858-6127 Fax: 03-5628-3655
東 日 本 営 業 所 Tel: 03-5858-6127 Fax: 03-5628-3655
西 日 本 営 業 所 Tel: 06-6885-8855 Fax: 06-6885-8856
沖 縄 営 業 所 Tel: 098-943-0422 Fax: 098-943-0433