

地際部の防食性能を強化！ 地際部を **サビ** **腐食** から守ります。

N S A C C

グラウンドバリアポール“**L**”

地
際
腐
食
の
防
止
塗
装

↑
地
際
防
食

長寿命化
Ground Barrier
高耐食
Ground Barrier



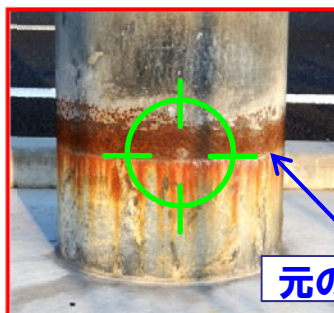
この先 塩分・水分・排気ガス

日鉄住金防蝕

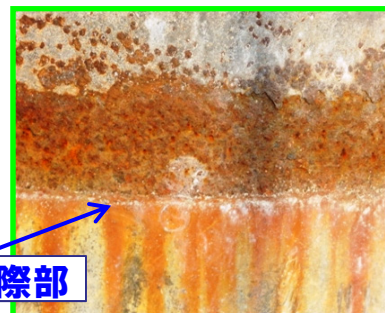
地際防食高耐食性処理

腐食の進行しやすい地際部の防食性能を高め、支柱の強度を保ちます。

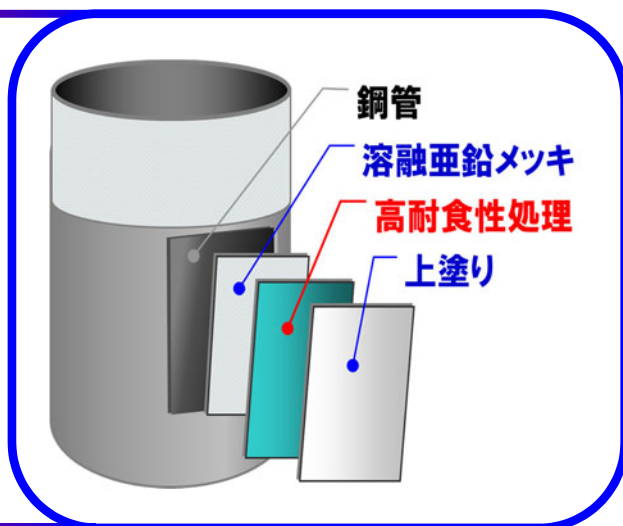
※**地際部**は
土砂や塩分の堆積
水の滞留などが原因で
著しい**局部腐食**が発生します。



元の**地際部**



地
際
部
の
塗
装
構
造



大型案内標識柱, 大型規制標識柱のほか、
看板支柱, 電線柱, 信号柱, 照明柱などの
金属製支柱にも使用できます。

ご注意とお願い

本資料に記載された技術情報は、製品の代表的な特性や性能を説明するものであり、「規格」の規定事項として明記したものを除き、保証を意味するものではありません。本資料に記載されている情報の誤った使用または不適切な使用等によって生じた損害につきましては責任を負いかねますので、ご了承ください。また、これらの情報は、今後予告なしに変更される場合がありますので、最新の情報については、担当部署にお問い合わせください。本資料に記載された内容の無断転載や複製はご遠慮ください。本資料に記載された製品または役務の名称は、当社および当社の関連会社の商標または登録商標、或いは、当社および当社の関連会社が使用を許諾された第三者の商標または登録商標です。その他の製品または役務の名称は、それぞれ保有者の商標または登録商標です。

取扱店



日鉄住金防蝕株式会社

〒136-0072 東京都江東区大島三丁目7番17号

【お問い合わせ先】

粉体コート・建資事業部 粉体コート・建資営業部

首都圏営業所 Tel: 043-290-5880 Fax: 043-290-5881

Tel: 03-5858-6032 Fax: 03-5628-2447

北関東営業所 Tel: 0276-62-1171 Fax: 0276-62-1247

市場開拓グループ Tel: 03-5858-6032 Fax: 03-5628-2447

<http://acc.nssmc.com/>